



Secretaría
de Agroindustria



Ministerio de Producción y Trabajo
Presidencia de la Nación

Boletín agrometeorológico
ISSN 1851-1783

INTA General Cabrera

General Cabrera: Latitud: 32° 48' / Longitud: 63° 52' / Altura s.n.m. 296 m
Mes: Enero 2020

Días	Temperatura del Aire (°C)		Lluvia (mm)	Viento (km/h)	
	Mínima	Máxima		Máxima	Dirección
1	17.6	25.7	0.3	16.1	SW
2	15.3	27.9	0.3	14.5	W
3	16.4	29.2	0.0	22.5	NNW
4	16.7	31.6	0.0	22.5	NNW
5	17.2	31.8	26.7	54.7	NNW
6	14.2	24.2	1.3	22.5	SSE
7	12.8	29.7	0.0	24.1	NNW
8	16.9	33.1	0.0	33.8	N
9	18.9	27.1	3.6	25.7	W
10	18.9	27.8	12.7	14.5	WSW
11	17.6	30.2	0.0	20.9	NNW
12	19.9	27.9	83.1	19.3	W
13	21.2	30.9	2.5	20.9	NNW
14	23.2	31.3	0.0	25.7	N
15	14.1	26.4	23.6	38.6	SSE
16	11.1	27.9	0.3	12.9	SSE
17	16.4	27.1	0.0	25.7	N
18	15.7	29.4	0.0	20.9	N
19	17.0	32.7	0.0	20.9	NNW
20	22.9	31.9	0.8	17.7	NNW
21	20.4	27.2	0.0	17.7	SW
22	17.1	30.8	0.0	11.3	WSW
23	17.5	31.8	0.3	24.1	NNW
24	20.4	35.7	0.0	22.5	N
25	18.3	33.4	0.0	14.5	SSE
26	15.7	34.1	0.0	24.1	WSW
27	16.5	28.4	0.0	12.9	NW
28	14.8	31.5	0.0	25.7	N
29	17.9	25.3	9.1	35.4	SSW
30	14.6	27.3	0.0	14.5	N
31	12.3	31.9	0.0	20.9	N

(*) ETo: Es la evapotranspiración potencial y representa la demanda evaporativa estimada del ambiente en mm/día. Valor de precipitación = 0.2; no se considera lluvia.

(**) Valores promediados de otras estaciones

- Total de lluvia del mes de enero:

164.3 mm

- Total de lluvia acumulada periodo cultivos de estivales: (julio 19 - enero 20)

358.9 mm

Lluvias registradas en General Cabrera en el mes de (periodo 1975 - 2020).

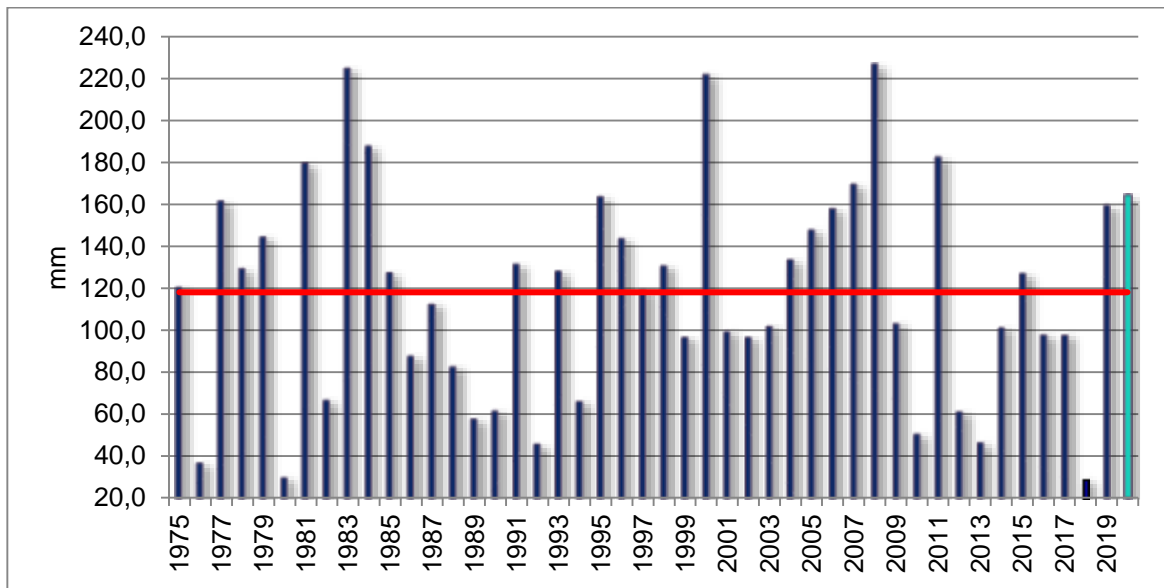


Gráfico 1: Promedio histórico 118 mm (línea roja).

Precipitaciones acumuladas durante el periodo julio-enero.

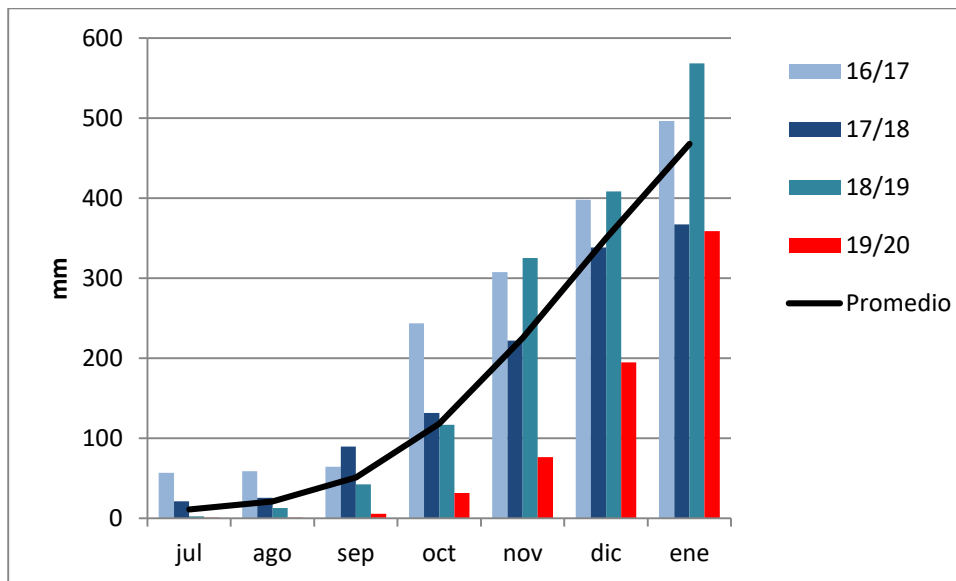


Gráfico 2: Las barras corresponden a los años: 2015-2016; 2016-2017; 2017-2018; 2018-2019; 2019-2020 y Promedio histórico

Temperatura ambiental registrada durante el mes de enero

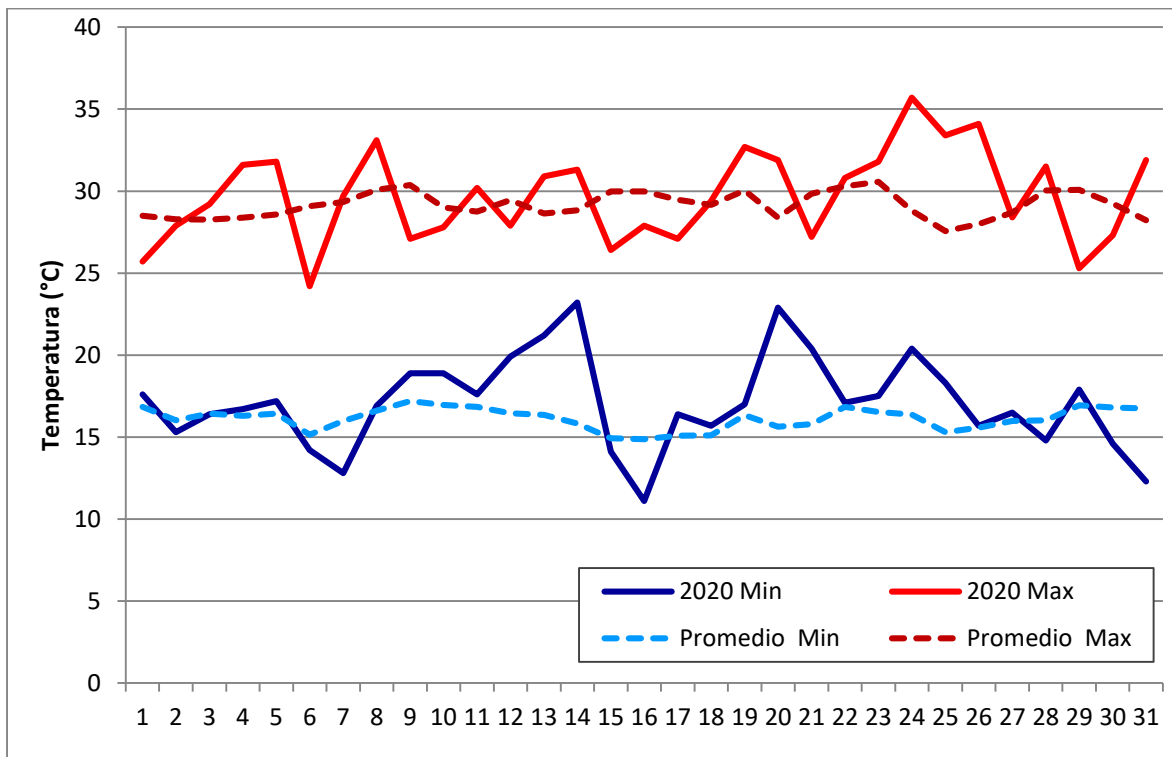


Grafico 3. Registro de temperaturas ambientales ocurridas durante el mes de Enero (el promedio se calcula con registros del periodo 2001- 2019)

Participan en la elaboración de este informe:

Biól. Mariela Monetti

Para suscribirse/cancelar su suscripción al boletín envíe un correo electrónico a:

aergcabrera@inta.gov.ar

Este boletín es editado en:

INTA AER General Cabrera

25 de Mayo 732 - (5809) General Cabrera-Prov. Córdoba

Teléfono 0358-4930052/1434

Auspicia



www.ciacabrera.com.ar

(c) Copyright 2001 INTA - Instituto Nacional de Tecnología Agropecuaria Todos los derechos reservados